



ТЕРРИТОРИАЛЬНЫЙ ОРГАН
ФЕДЕРАЛЬНОЙ СЛУЖБЫ
ГОСУДАРСТВЕННОЙ СТАТИСТИКИ
ПО ЗАБАЙКАЛЬСКОМУ КРАЮ

Социально-экономическое положение Забайкальского края (оперативные данные)



в январе - августе 2023 года



ТЕРРИТОРИАЛЬНЫЙ ОРГАН
ФЕДЕРАЛЬНОЙ СЛУЖБЫ
ГОСУДАРСТВЕННОЙ
СТАТИСТИКИ ПО
ЗАБАЙКАЛЬСКОМУ КРАЮ

Социально- экономическое положение

Забайкальского края

в январе - августе 2023 года

- 01 ПРОИЗВОДСТВО ТОВАРОВ И УСЛУГ
- 02 РЫНКИ ТОВАРОВ И УСЛУГ
- 03 ХОЗЯЙСТВУЮЩИЕ СУБЪЕКТЫ
- 04 ЦЕНЫ
- 05 ФИНАНСЫ
- 06 УРОВЕНЬ ЖИЗНИ НАСЕЛЕНИЯ
- 07 ЗАНЯТОСТЬ И БЕЗРАБОТИЦА
- 08 ДЕМОГРАФИЧЕСКАЯ СИТУАЦИЯ



ПРОИЗВОДСТВО ТОВАРОВ И УСЛУГ ОБОРОТ ОРГАНИЗАЦИЙ

В процентах

Январь-август 2023 г. к январю-августу 2022 г.

 **▲ 115,5%**

Всего по видам экономической деятельности

 **▲ 110,3%**

Добыча полезных ископаемых

 **▲ 134,1%**

Обрабатывающие производства

 **▲ 118,5%**

Обеспечение электрической энергией, газом и паром; кондиционирование воздуха

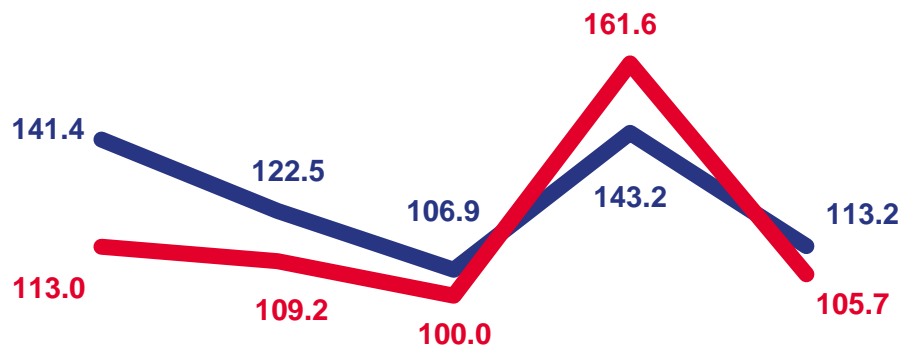
 **▲ 112,8%**

Строительство

 **▲ 114,5%**

Торговля оптовая и розничная; ремонт автотранспортных средств и мотоциклов

АВГУСТ 2023 г. в процентах



Добыча полезных ископаемых

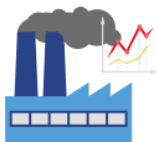
Обрабатывающие производства

Обеспечение электрической энергией, газом и паром; кондиционирование воздуха

Строительство

Торговля оптовая и розничная; ремонт автотранспортных средств и мотоциклов

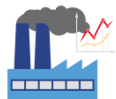
— к августу 2022 г. — к июлю 2023 г.



ИНДЕКСЫ ПРОМЫШЛЕННОГО ПРОИЗВОДСТВА

В процентах

Январь-август 2023 г. к январю-августу 2022 г.



▲ 103,5%

Индекс промышленного производства



▲ 103,8%

Добыча полезных ископаемых



▼ 98,7%

Обрабатывающие производства



▲ 103,7%

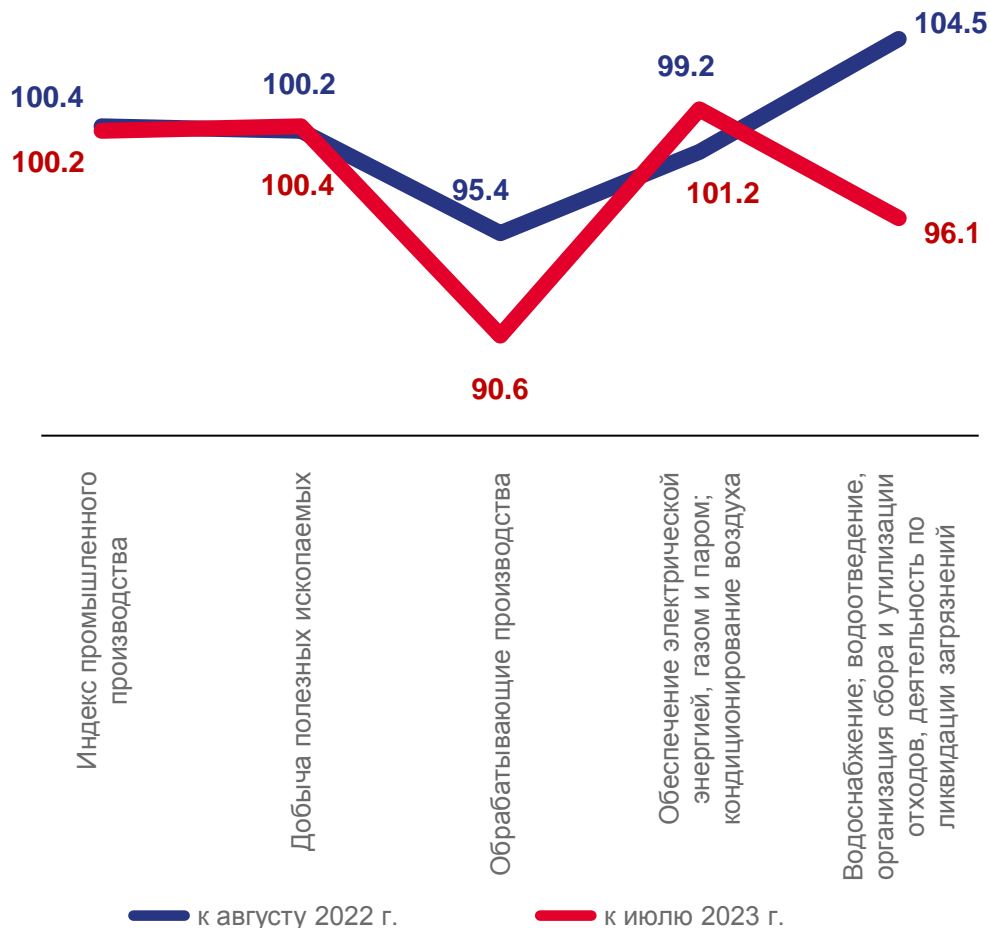
Обеспечение электрической энергией, газом и паром; кондиционирование воздуха



▲ 104,6%

Водоснабжение; водоотведение, организация сбора и утилизации отходов, деятельность по ликвидации загрязнений

АВГУСТ 2023 г. в процентах





СЕЛЬСКОЕ ХОЗЯЙСТВО

Поголовье скота и птицы в хозяйствах всех категорий

(на конец месяца)
август 2023 г. к августу 2022 г.



Крупный рогатый скот

97,6%



в том числе коровы

97,1%



Свиньи

87,5%



Овцы и козы

90,5%

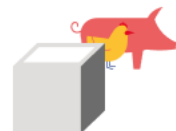


Птица

106,3%

Производство основных видов продукции животноводства в сельскохозяйственных организациях

в январе-августе 2023 г., тонн



Скот и птица на убой
(в живом весе)

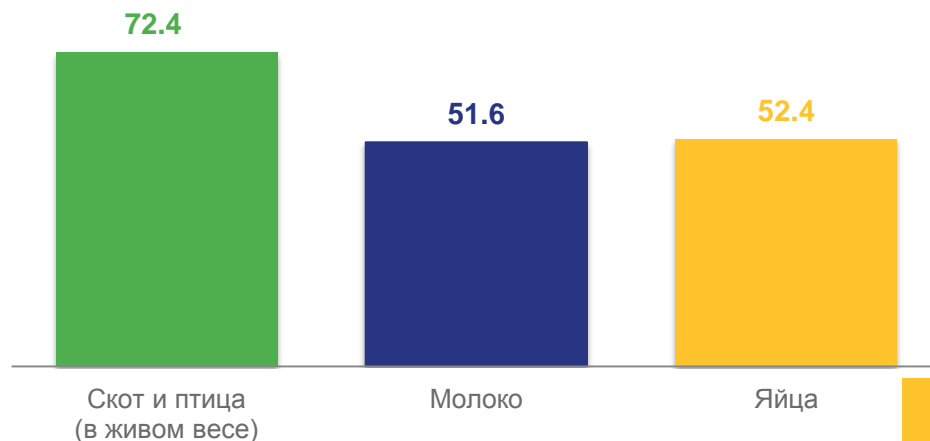
808,6



Молоко

166,1

Январь-август 2023 г. в процентах к январю-августу 2022 г.



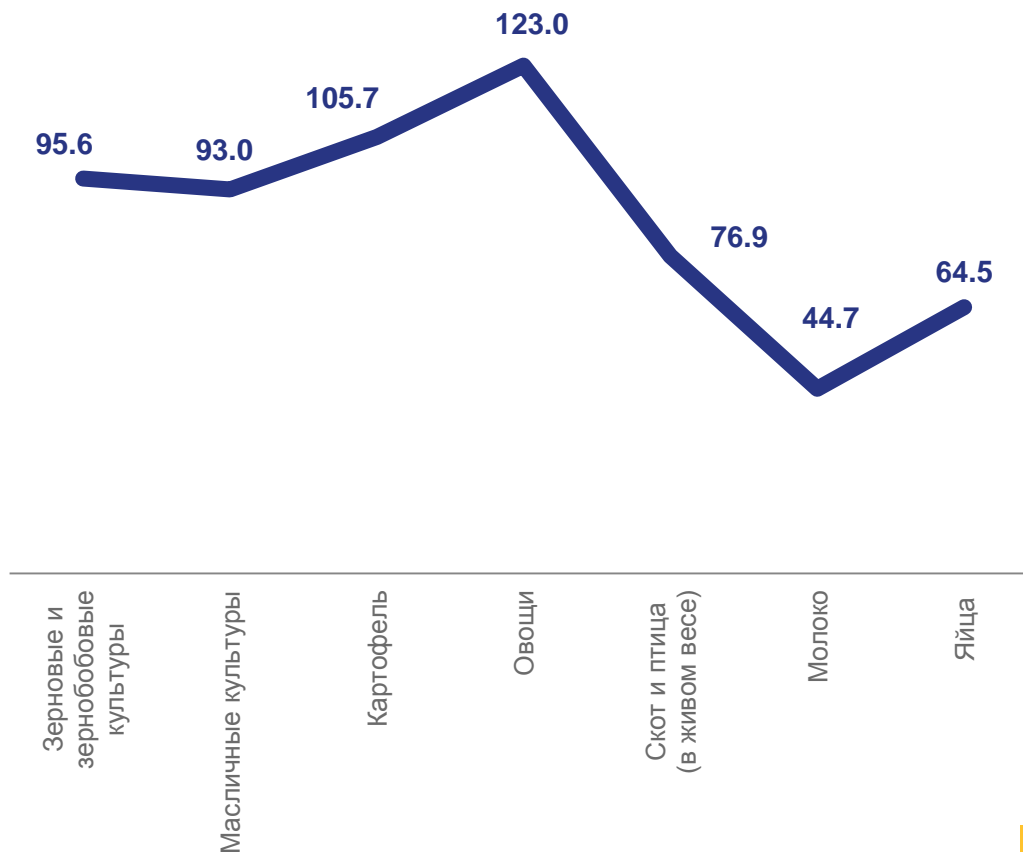


СЕЛЬСКОЕ ХОЗЯЙСТВО

Объем реализации основных сельскохозяйственных продуктов сельскохозяйственными организациями
в январе-августе 2023 г., тонн

	Зерновые и зернобобовые культуры	47 972,3
	Масличные культуры	13 981,5
	Картофель	3 336,9
	Овощи	2 316,0
	Скот и птица (в живом весе)	1 542,0

**Январь-август 2023 г.
в процентах к январю-августу 2022 г.**





ЛЕСОЗАГОТОВКИ

Производство отдельных видов продукции по виду деятельности «Лесозаготовки»

Январь-август 2023 г. к январю-августу 2022 г.



Лесоматериалы необработанные
из них:

▼ **98,1%**



Лесоматериалы хвойных пород

▼ **91,5%**



Лесоматериалы лиственных пород,
за исключением тропических пород

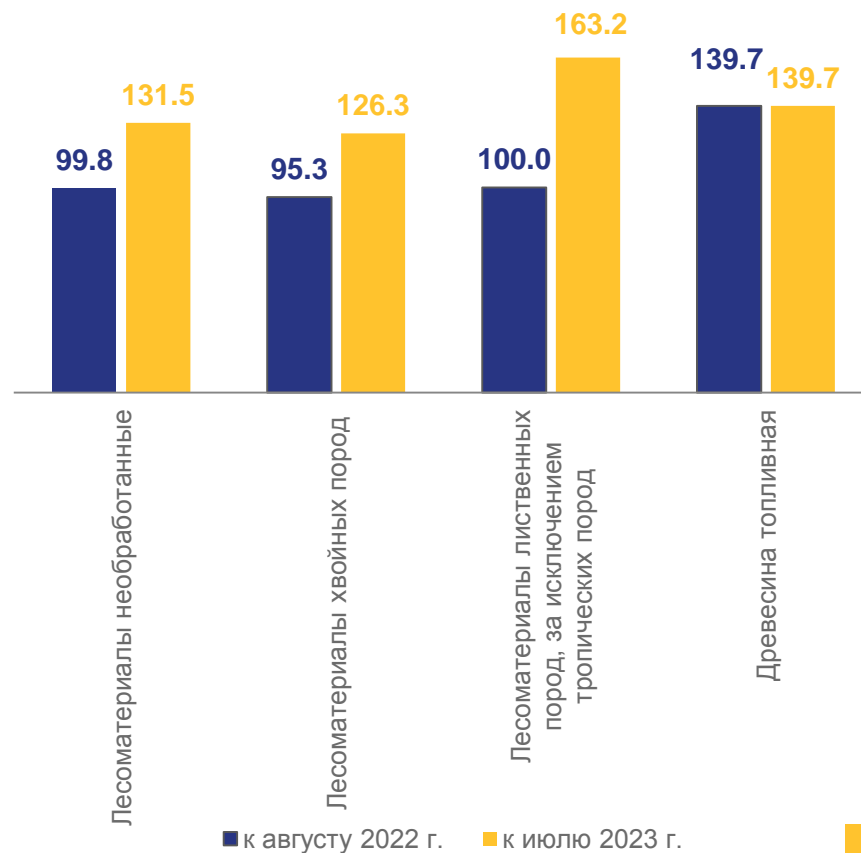
▼ **99,5%**

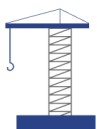


Древесина топливная

▲ **128,2%**

АВГУСТ 2023 г. в процентах





СТРОИТЕЛЬСТВО

Объем работ, выполненных по виду деятельности «Строительство»

в январе-августе 2023 г.



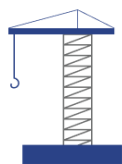
40 494,1 млн рублей

Ввод в действие жилых домов,
м² общей площади жилых помещений



259 312

в том числе индивидуальными застройщиками



116,8%

к январю-августу 2022 г.



198 741



76,6%

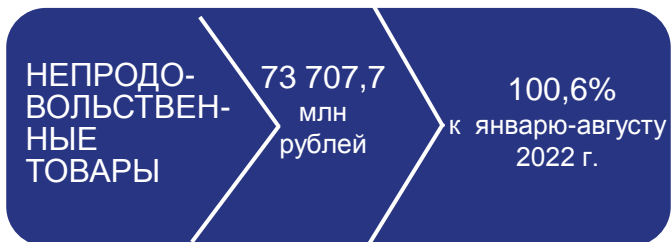
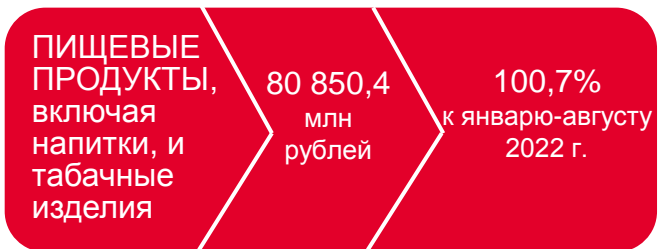
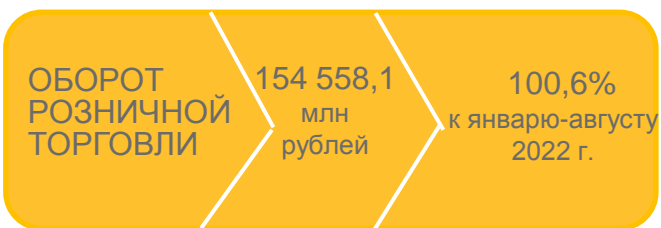
от общего объема жилья,
введенного в крае
в январе-августе 2023 г.



РЫНКИ ТОВАРОВ И УСЛУГ РОЗНИЧНАЯ ТОРГОВЛЯ

Оборот розничной торговли

в январе-августе 2023 г.



Удельный вес в августе 2023 г.

Пищевых продуктов, включая напитки, и табачных изделий



51,6%

Непродовольственных товаров



48,4%



РЫНОК ПЛАТНЫХ УСЛУГ НАСЕЛЕНИЮ

Объем платных услуг населению

в январе-августе 2023 года



46 150,4 млн рублей



105,2%

к январю-августу 2022 г.

Виды платных услуг, занимающих наибольший удельных вес в общем объеме услуг



Коммунальные

24,4%



Телекоммуникационные

17,0%



Транспортные

15,7%



Бытовые

9,5%



Медицинские

9,3%



Жилищные

7,9%



Системы образования

6,7%



ОПТОВАЯ ТОРГОВЛЯ И ТОВАРНЫЕ РЫНКИ

Оборот оптовой торговли

в январе-августе 2023 г.



101 905,1 млн рублей



120,0%

к январю-августу 2022 г.

Продажа*

к январю-августу 2022 г.

Пищевые продукты, включая напитки, и табачные изделия



Мясо и мясо птицы, кроме субпродуктов

91,7%



Масло сливочное, пасты масляные, масло топленое

127,7%



Молоко, кроме сырого

122,4%



Мука

72,7%



Сахар белый свекловичный или тростниковый в твердом состоянии

83,1%



Хлеб и хлебобулочные изделия

110,7%

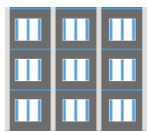
* Крупными и средними организациями оптовой торговли.





ХОЗЯЙСТВУЮЩИЕ СУБЪЕКТЫ

Учтено на 1 сентября 2023 г.
(по данным государственной регистрации)



12,9

тыс. организаций

ИЗ НИХ:



12,3

тыс. юридических лиц



0,6

тыс. филиалов,
представительств и других
организаций без прав
юридического лица

Распределение организаций
по формам собственности



■ Российская собственность

12499 единиц

■ Иностранная собственность

315 единиц

■ Совместная российская и иностранная
собственность

94 единицы

Демография организаций
январь-август 2023 года

Зарегистрировано организаций

587 единиц

На 1 000 организаций

47,8 единиц

Официально ликвидировано
организаций

366 единиц

На 1 000 организаций

29,8 единиц





ЦЕНЫ ПОТРЕБИТЕЛЬСКИЕ ЦЕНЫ

Индексы потребительских цен

август 2023 г. к декабрю 2022 г.



Индекс
потребительских цен
в том числе:

▲ **104,7%**



Продовольственные
товары

▲ **103,5%**



Непродовольственные
товары

▲ **105,0%**



Услуги

▲ **106,3%**

АВГУСТ 2023 г.

Стоимость фиксированного набора потребительских
товаров и услуг



21 327,39 рубля

Изменение, %
к декабрю 2022 г.

▲ на **6,0%**

Стоимость условного (минимального) набора
продуктов питания



7 718,28 рубля

Изменение, %
к декабрю 2022 г.

▲ на **12,0%**



ЦЕНЫ ПРОИЗВОДИТЕЛЕЙ

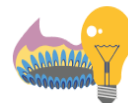
Индексы цен производителей промышленных товаров *

август 2023 г. к декабрю 2022 г.



▲ **117,5%**

Всего



▲ **106,9%**

Обеспечение электрической энергией, газом и паром; кондиционирование воздуха



Добыча полезных ископаемых

▲ **149,5%**



▼ **99,5%**

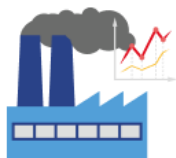
Водоснабжение; водоотведение, организация сбора и утилизации отходов, деятельность по ликвидации загрязнений



Обрабатывающие производства

▲ **107,4%**

* На товары, предназначенные для реализации на внутреннем рынке.



ЦЕНЫ ПРОИЗВОДИТЕЛЕЙ

Индексы цен производителей сельскохозяйственной продукции

август 2023 г. к декабрю 2022 г.



▼ **99,2%**

Всего,
в том числе на продукцию:



Растениеводства ▼ **97,6%**



Животноводства ▲ **105,8%**

Сводный индекс цен на продукцию (затраты, услуги) инвестиционного назначения

август 2023 г. к декабрю 2022 г.



Всего в том числе на: ▲ **106,7%**



Строительную продукцию ▲ **103,3%**



Приобретение машин и оборудования инвестиционного назначения ▲ **114,3%**



Прочую продукцию инвестиционного назначения ▲ **104,6%**





ФИНАНСЫ ИСПОЛНЕНИЕ БЮДЖЕТА

Структура консолидированного бюджета
в январе-июле 2023 г.

Доходы

78 591,7 млн рублей

из них:



Расходы

71 865,2 млн рублей

из них на:





ФИНАНСОВЫЕ РЕЗУЛЬТАТЫ ДЕЯТЕЛЬНОСТИ ОРГАНИЗАЦИЙ *

Сальдированный финансовый результат
в январе-июле 2023 г.



57 943,9 млн рублей

Доля убыточных организаций в общем числе



38,5%

Кредиторская задолженность
на конец июля 2023 г.



192 661,7 млн рублей

Дебиторская задолженность
на конец июля 2023 г.



179 736,2 млн рублей

Задолженность по полученным кредитам банков и займам организаций
на конец июля 2023 г.



292 532,9 млн рублей

* Кроме субъектов малого предпринимательства, банков, страховых организаций и бюджетных учреждений.





УРОВЕНЬ ЖИЗНИ НАСЕЛЕНИЯ

Среднемесячная номинальная начисленная заработная плата работников организаций (без выплат социального характера)

в июле 2023 г.



65 167,7 рубля

114,5%
к июлю 2022 г.

Реальная начисленная заработная плата

в июле 2023 года



107,7%

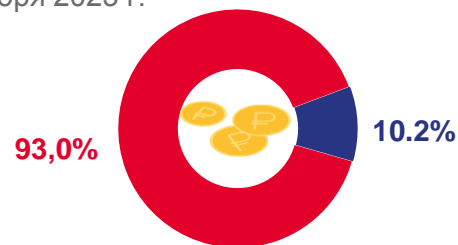
к июлю 2022 года

90,8%

к июню 2023 года

Просроченная задолженность по заработной плате по наблюдаемым видам экономической деятельности

на 1 сентября 2023 г.



- Сельское хозяйство, охота и предоставление услуг в этих областях; лесозаготовки
- Транспорт

Суммарная задолженность по заработной плате по кругу наблюдаемых видов экономической деятельности

на 1 сентября 2023 г.



1445 тыс. рублей

в % к 1 августу 2023 г.

▲ В 2,5 раза

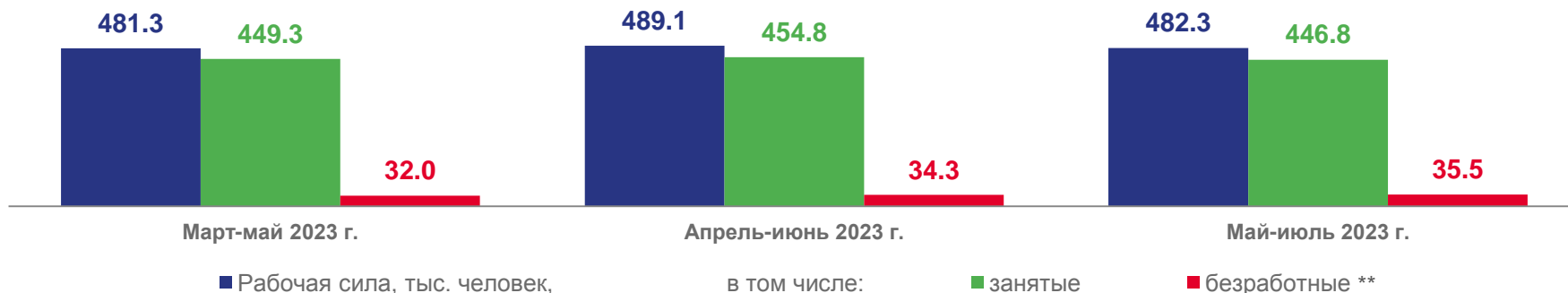




ЗАНЯТОСТЬ И БЕЗРАБОТИЦА

Численность рабочей силы в возрасте 15 лет и старше*

тыс. человек



Численность не занятых трудовой деятельностью граждан, состоящих на учете в государственных учреждениях службы занятости населения

на конец августа 2023 г., человек

7,8

тыс. человек

из них имели статус безработного

6,9

тыс. человек

Пособие по безработице получали



5,9

тыс. человек

В августе 2023 г.

признаны
безработными

1 146

человек



на

31,3%

трудоустроено

548

человек



на

4,6%

чем в июле 2022 г.

* По данным выборочного обследования рабочей силы. С учетом итогов ВПН-2020.

** По методологии МОТ.



ДЕМОГРАФИЧЕСКАЯ СИТУАЦИЯ

ЕСТЕСТВЕННОЕ ДВИЖЕНИЕ НАСЕЛЕНИЯ; БРАКИ И РАЗВОДЫ

Численность постоянного населения края (по оценке)

на 1 августа 2023 г.



988,6 тыс. человек

Естественная убыль населения

в январе-июле 2023 г.

На 1000 человек населения

1000 чел.

-1 845 человек



- 3,2

Число зарегистрированных

в январе-июле 2023 г.

Браков
единиц



3 950

Разводов
единиц



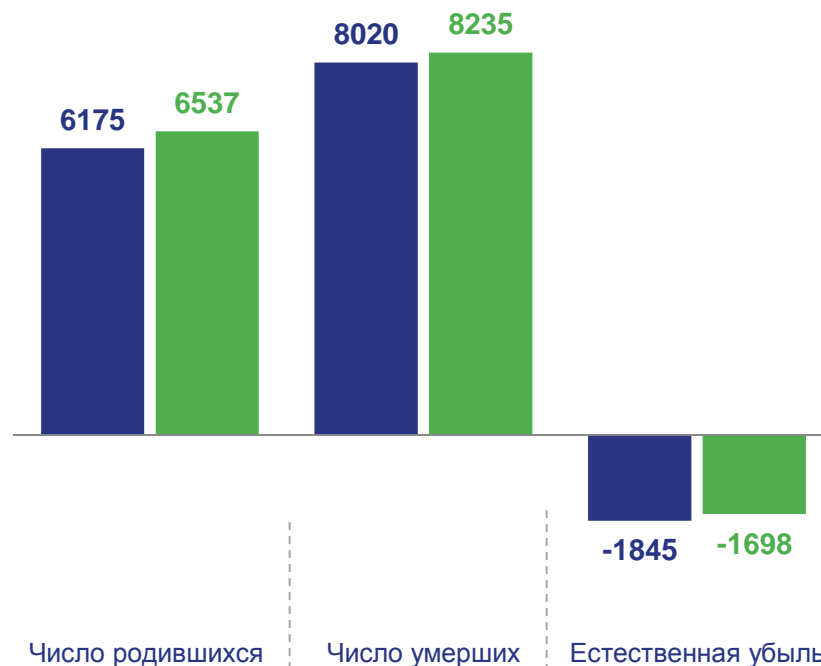
3 552

в % к январю-июлю 2022 г.

▲ 116,0%

▲ 103,9%

Показатели естественного движения населения



■ январь-июль 2023 г. ■ январь-июль 2022 г.





ЕСТЕСТВЕННЫЙ ПРИРОСТ (УБЫЛЬ) НАСЕЛЕНИЯ

В ЯНВАРЕ-ИЮЛЕ 2023 ГОДА

Естественный прирост населения зарегистрирован в



3

муниципальных образованиях

Городской округ «Поселок Агинское»



Могойтуйский район



Дульдургинский район



Естественная убыль населения зарегистрирована в



32

муниципальных образованиях

Наибольшие значения

человек

Городской округ «Город Чита»



Шилкинский район



Город Краснокаменск и Краснокаменский район



Красночикойский район



Оловянинский район



Балейский район





МИГРАЦИЯ НАСЕЛЕНИЯ

В ЯНВАРЕ-ИЮЛЕ 2023 ГОДА

Число прибывших



11 741 человек

Число выбывших



13 755 человек

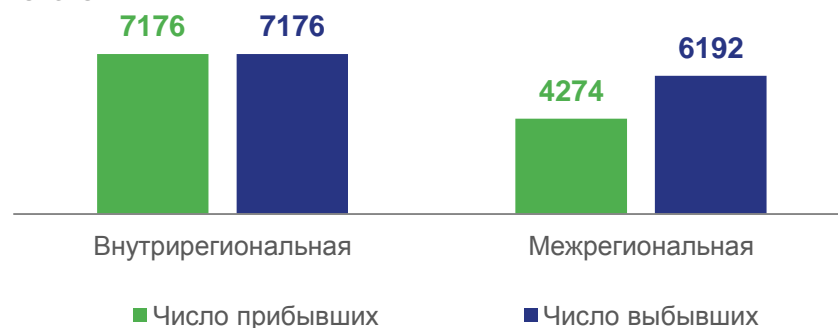


Миграционная убыль населения

2 014 человек

В пределах России
человек

1 918 человек



Международная миграция
человек

96 человек

